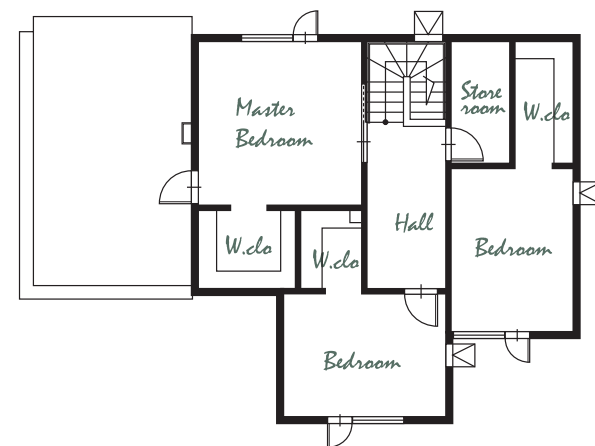
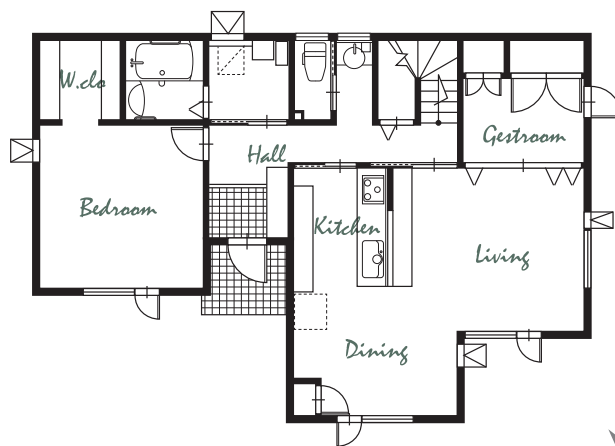




第3弾でご覧頂くオーナー様邸は、ひじり野南に居を移される建築関係に従事されている方の、割り切った二世帯同居型住宅です。仕事柄たくさんのお住まいをご覧になり、業界を知る方が、一体どんな家を望み、造られたのか…。

「家」を知る施主が建てた二世帯同居の家。

ご家族は5人。南側にL字型に造ったリビングとダイニングキッチンが明るく、居心地良く。LDKの入口は2カ所にして、キッチンから直接ホールに出られるようにしています。家に帰ったらまず手が洗えるように洗面台をホールからオープンにされました。プライバシーを考慮した居室と、各室の収納は全てウォークインクローゼットにするなど収納にもこだわっています。ここまでは図面からでもわかりますが、見どころはまだたくさん。ぜひ会場でご覧頂き、「なぜこう造ったのか」疑問が湧いたらスタッフにお尋ねください。



夏の住宅見学会 ACT.3

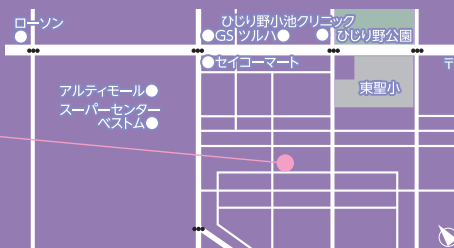
OWNER'S HOUSE OPEN

会場 東神楽町ひじり野南2条3丁目

7/16(土)・17(日)・18(祝)

オーナー様のご厚意による
3日間限りの公開です

10:00▶17:00



Kyokuei OOSHIRO

株式会社旭栄大城建設

お問い合わせ 0120-145-046

旭川市豊岡2条6丁目10-31 Tel.0166-33-6363

<http://www.ke-os.co.jp>

建設業許可/北海道知事許可(般-23)上第1946号
1級建築士事務所登録/北海道知事登録(上)第609号