

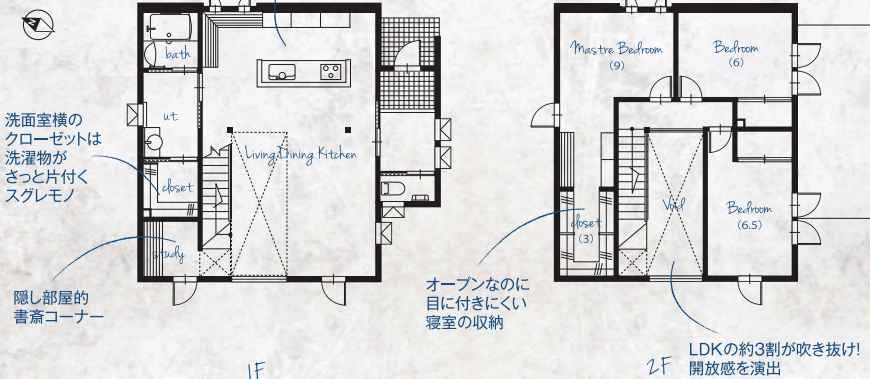


創
家
ろ
う。
生
き
方
で

居心地いいリビングには、いつも新鮮な感動がある。
ビンテージ感が薫るカフェのような空間、
ブライトトーンのインテリア。
ナチュラルなカフェでのびのび素直に生きる心地良さを。

カフェのオープンキッチンのように
アイランドスタイルで見晴らしいキッチン

ブラインドが似合う
スリットウインドウ



床面積 1F/67.07㎡(20.29坪) 2F/50.51㎡(15.27坪) total/117.58㎡(35.56坪)
敷地面積 262.15㎡(79.30坪)

住宅用地分譲中

□住所/旭川市緑が丘東3条1丁目 □用途地域/第1種住居地域 □地目/宅地 □建ぺい率/60% □容積率/200% □道路幅員/8m・11m □学区/緑が丘小学校・緑が丘中学校 □交通/電気軌道/バス[工業高校前]徒歩4分 □都市施設/上下水道:旭川水道局、ガス:旭川ガス(都市ガス)、電気:北海道電力

※建築条件/この土地は、土地売買契約後3カ月以内に弊社と住宅建築請負契約をして頂くことを条件として販売します。建築請負契約が成立しなかった場合は、受領した金銭は全額返金致します。

売主/株式会社旭栄大城建設 広告有効期限/平成30年6月末日まで

株式会社 旭栄大城建設

Kyokuei OOSHIRO

お問い合わせフリーダイヤル 0120-145-046

旭川市豊岡2条6丁目10-31

Tel.0166-33-6363 Fax.0166-31-1102

http://www.ke-os.co.jp



建設業許可/北海道知事許可(般-28)上第1946号
1級建築士事務所登録/北海道知事登録(上)第609号
宅地建物取引業/北海道知事上川(3)第1068号



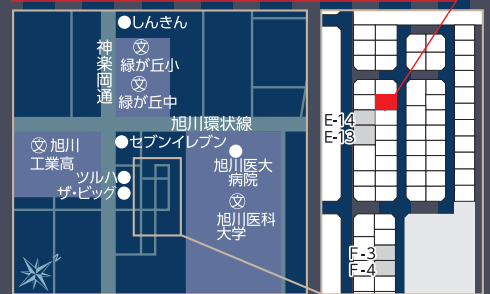
OPEN HOUSE

5/3 4 5 6

THU FRI SAT SUN

10:00~17:00

旭川市緑が丘東3条1丁目(コンコードパーク緑が丘)



ご来場プレゼント

ご来場の上アンケートにお答え頂いた方に
福吉カフェ 宇治抹茶
スティックタイプ 2g×5包
※数に限りがございます
※一家族様1個限り

