

# 春光モデル 最終公開

会場/  
旭川市春光4条3丁目1-25

9/1土・2日  
10:00~17:00



遊ぶ、上質空間

剛の黒から期待の赤、そして寛ぎの青へ…  
素材の質感と触感、印象に残る配色。  
遊びを取り入れたインテリアデザインは、ゆとりの証。  
生活動線はシンプルでスマート。  
「使う」と「しまう」を近づけた  
適所適量の機能収納で、  
暮らしはより快適に、  
ゆとりに包まれた毎日に。



1F 80.49㎡  
2F 52.17㎡  
total 132.66㎡

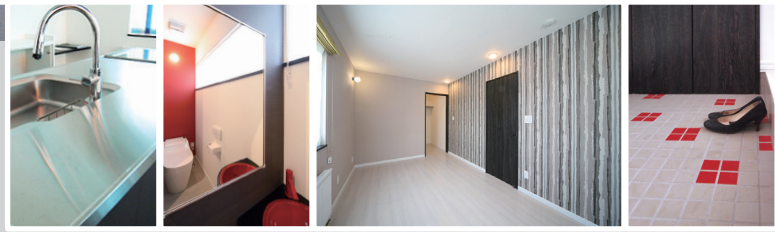


## ご来場プレゼント

ご来場の上アンケートにお答え頂いた方に

## 福吉カフェ 宇治抹茶

スティックタイプ 2g×5包  
※数に限りがございます  
※一家族様1個限り



## 同時開催 プラン実例 厳選50

会場でご覧頂けます  
ぜひプランニングの参考にご利用ください

ご要望の多い  
センタークローゼットや  
人気の  
ランドリースペースのほか  
ライフスタイルに合わせた  
動線設計が  
施主様に喜ばれている  
実例ばかりです

予告 春光NEW MODEL  
今秋完成予定。

## 株式会社 旭栄大城建設

お問い合わせ フリーダイヤル ☎ 0120-145-046

旭川市豊岡2条6丁目10-31 Tel.0166-33-6363  
Fax.0166-31-1102

建設業許可/北海道知事許可(般-29)上第1946号  
1級建築士事務所登録/北海道知事登録(上)第609号  
宅地建物取引業/北海道知事上川(3)第1068号



<http://www.ke-os.co.jp>