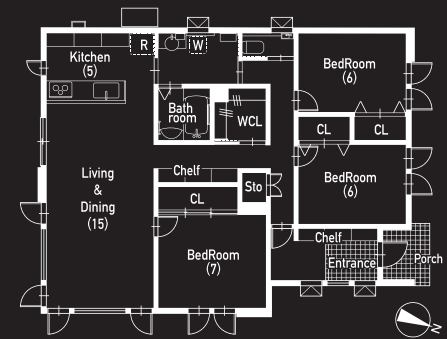




平屋の真価は世代を超える。



平屋モデル GRAND OPEN



収納しやすく使いやすい
センタークローゼット
環境への負荷を軽減
〔ガスマイホーム発電COREMO〕を
採用

大型開口窓と天井高UPで
明るく開放感あふれるリビング

3LDK HIRAYA
床面積:101.85㎡(30.74坪)
敷地面積:281.00㎡(85.00坪)

6/6 Sat. 7/7 Sun. → 10:00 → 17:00
会場 旭川市11条通21丁目1-13



株式会社 旭栄大城建設

旭川市豊岡2条6丁目10-31
フリーダイヤル ☎0120-145-046

建設業/北海道知事許可(般-29)上 第1946号
1級建築士事務所/北海道知事登録(上)第609号
宅建業/北海道知事上川(3)第1068号

